



Cluj Napoca

Centre académique
et culturelle
de
Roumanie

© Alina
alina.gottschalk.com

www.yvettedefrance.com



© Almas
info@photoagency.com

www.ព្រះវិហារខ្មែរ.com



www.photobetter.com



www.guestedelfrance.com



© All rights reserved
www.globe-tourism.com

www.globe-tourism.com



© Mamma
www.photodefrance.com



© Mamma
www.photodefrance.com



© Mimma
mimma.pugette@france.com

www.pugette@france.com



© Allma
miba.photodevance.com

www.photodevance.com



www.pvvettedefrance.com



© Allana
in foto, photo.de.vance.com

www.puvebbedeifrance.com



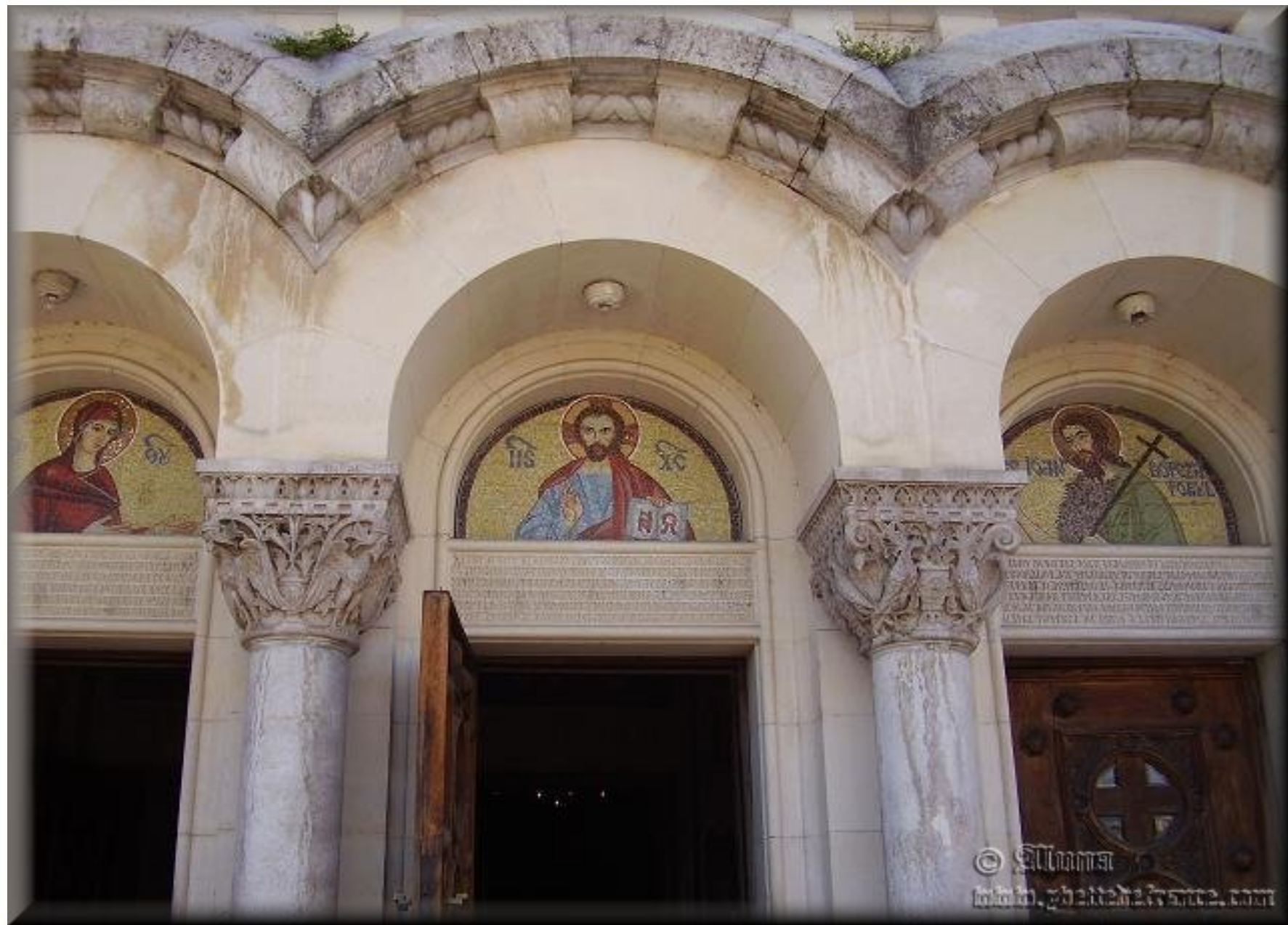
© M. M. M.
info@gettedefrance.com

www.gettedefrance.com



© All rights reserved.
www.purplefrance.com

www.purplefrance.com



www.pugliesedieditalia.com



www.puvellededekham.com



© All rights reserved
www.jyvettedefrance.com

www.jyvettedefrance.com



© Allums
http://photozoo.com

www.jvettedeFrance.com



© Aluna
tutto.giallo.it

www.giallo.it



© All rights reserved
http://www.gardenofparadise.com

www.gardenofparadise.com



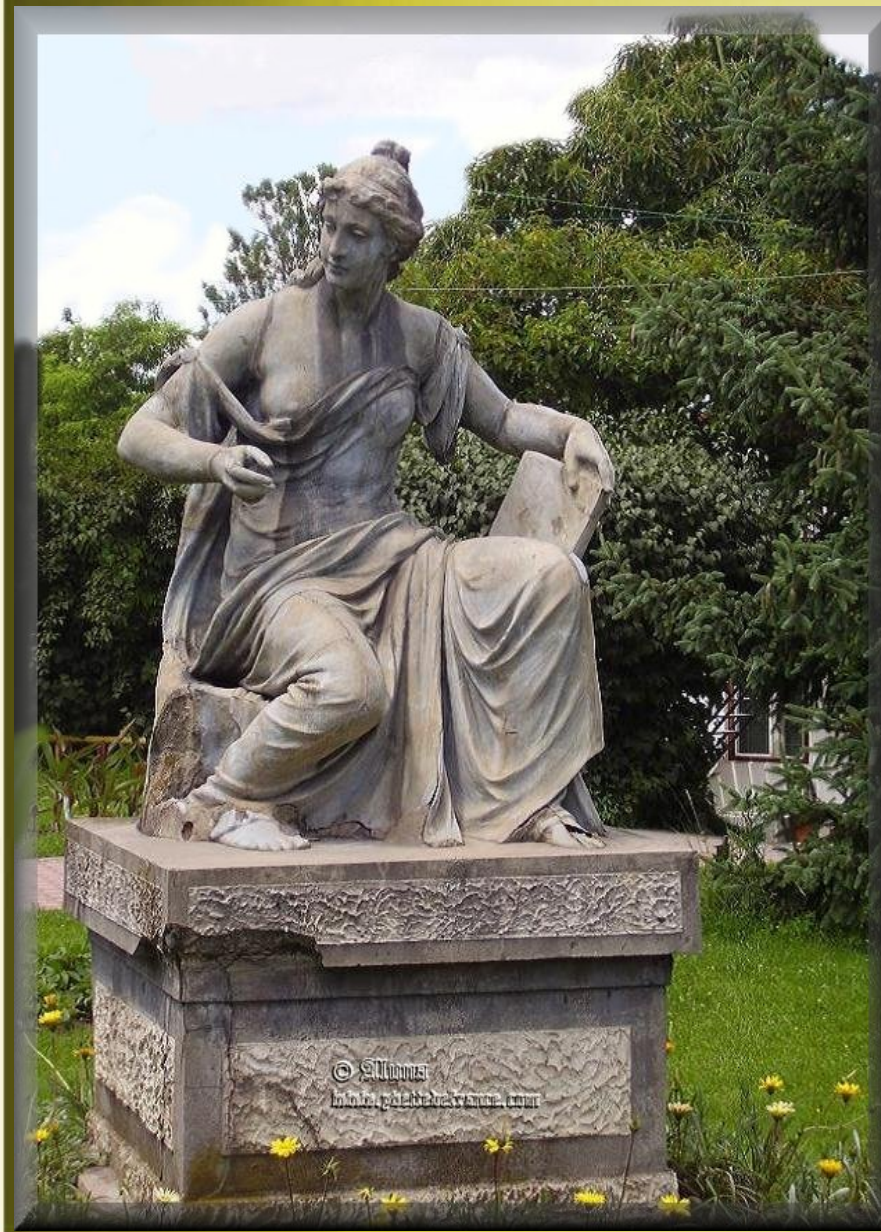
© Miana
miana_gbette@france.com

www.pjvettedefrance.com



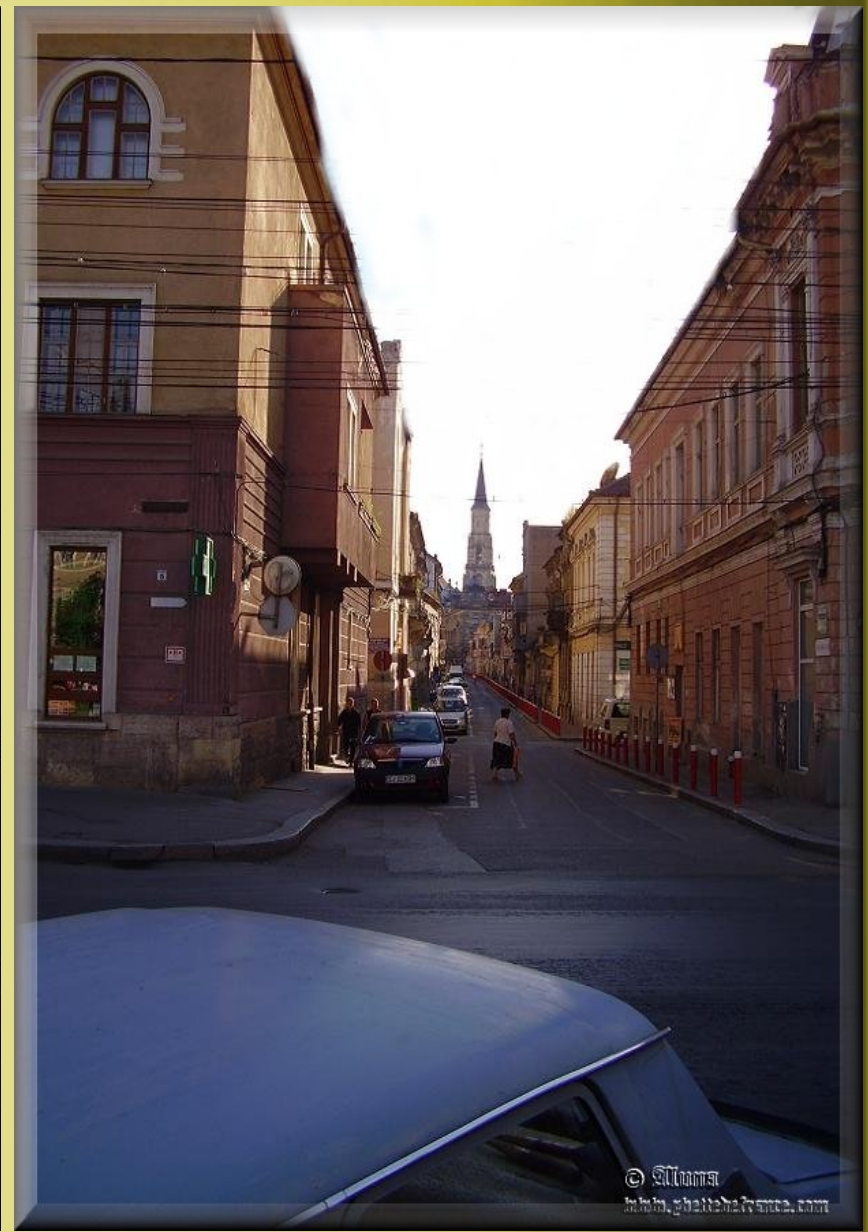
© Allons
to www.pavilledesroses.com

www.pavilledesroses.com

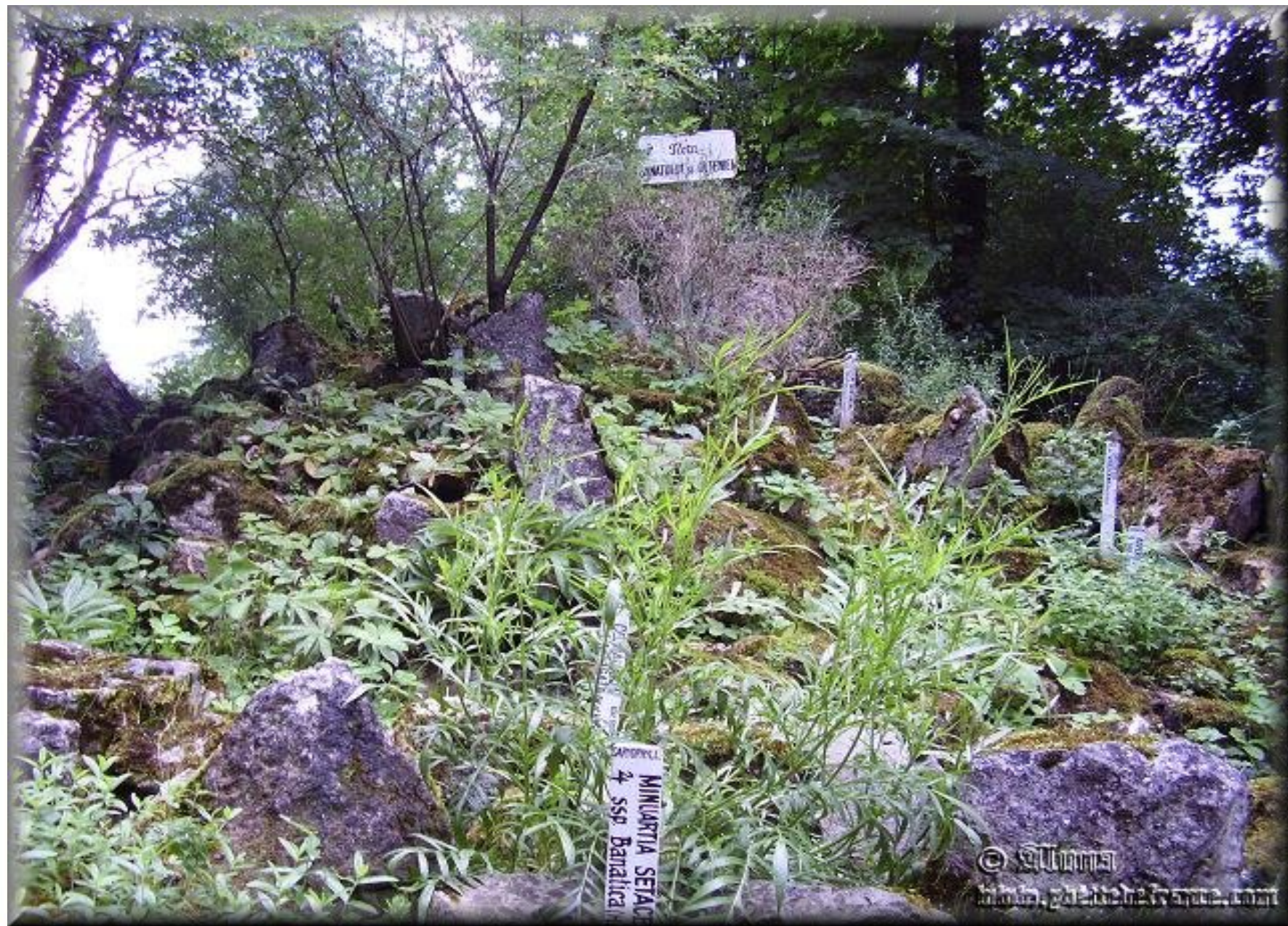




© Mamma
In Italia, p'abbate de France, com



© Mamma
In Italia, p'abbate de France, com





© All rights reserved.
http://www.pjvettedeFrance.com

www.pjvettedeFrance.com

Cluj-Napoca

Cluj-Napoca le chef-lieu du județ de Cluj. C'est l'un des centres académiques, culturels et industriels les plus importants de Roumanie. Elle est la troisième ville de Roumanie avec une population de 318 027 habitants (2002). Considérée comme la capitale historique de la principauté de Transylvanie, la ville est située dans le nord-ouest du pays, à 440 kilomètres de Bucarest, dans la vallée du Someșul Mic.

Cluj-Napoca a un héritage historique très riche. La ville se tient sur l'emplacement d'un habitat antique. Ce sont les Celtes venus de l'ouest, qui formeront les peuples Daces et Galates qui s'installèrent les premiers sur le site connu sous le nom de *Napoca*, profitant d'une bonne fertilité et d'une bonne situation stratégique (sur une colline) la ville prospérera également grâce aux relations commerciales entretenues avec les colonies grecques de la Mer Noire, Chersonessos, Oblia, Nymphaios... Plus tard, les Romains en firent une *colonie*. La ville a été habitée essentiellement par des Hongrois et Saxons allemands jusqu'en 1918, lorsque la Transylvanie a été rattachée à la Roumanie.

D'autres diaporamas >>> Ici